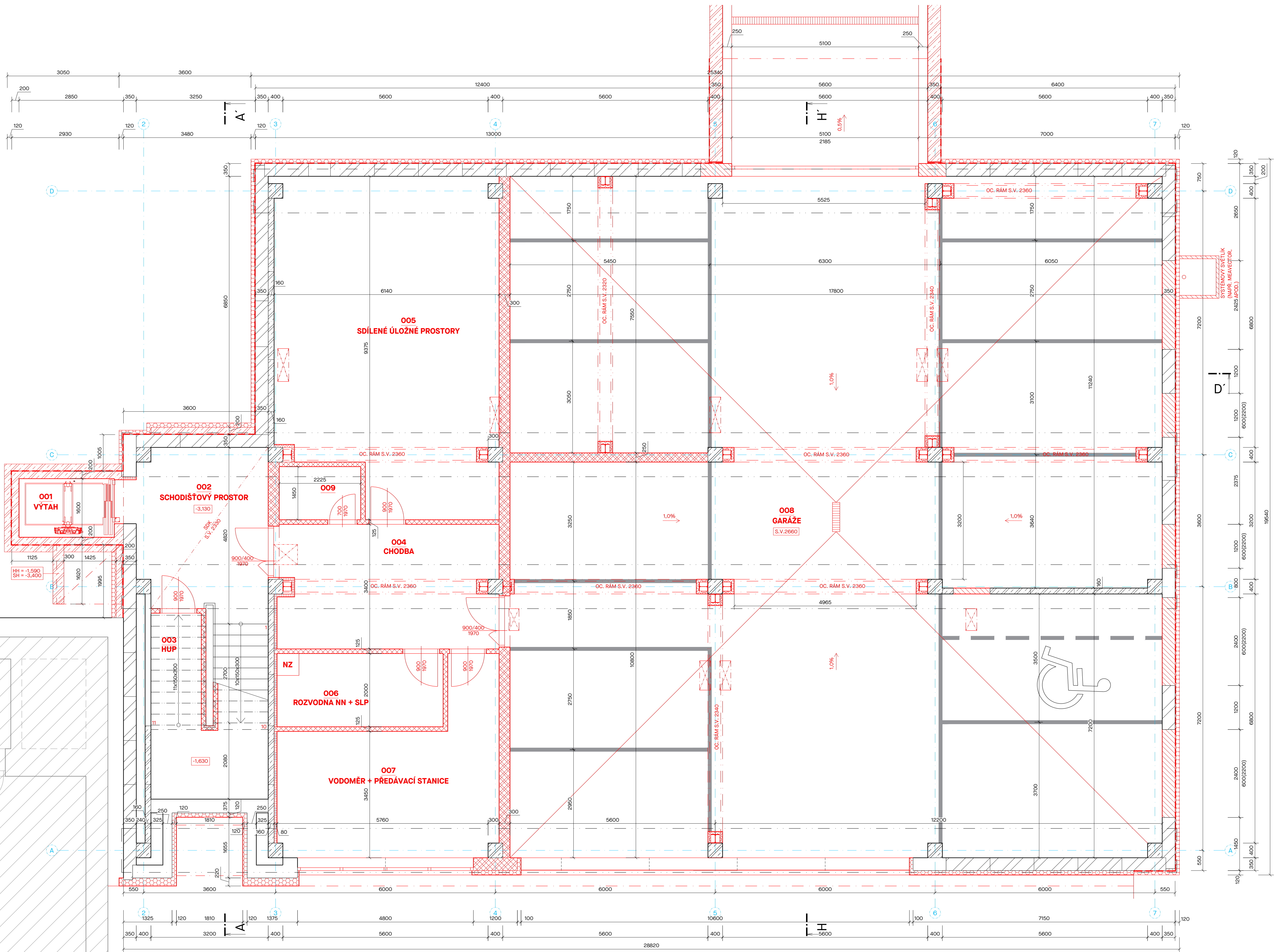


PŮDORYS 1S - NOVÝ STAV  
M1:50

ZŠ NÁMĚSTÍ BUDOVA A  
(NENÍ SOUČÁSTÍ TOHOTO DÍLA)



LEGENDA MÍSTNOSTÍ 1S

OZN	NÁZEV MÍSTNOSTI	m <sup>2</sup>	PODLAHA	ÚPRAVA STĚN	SKLADBA PODLAHY	ÚPRAVA STROPU	POZNÁMKA
001	VÝTAH	4,16	-	-	-	-	-
002	SCHODIŠTĚVÝ PROSTOR	20,07	KERAMICKÁ DLAŽBA	OMÍTKA	SB	SDK PODHLED, SV=2330 mm	KERAMICKÝ SOKL (v=70mm)
003	HUP	11,86	KERAMICKÁ DLAŽBA	OMÍTKA	SB	OMÍTKA	KERAMICKÝ SOKL (v=70mm)
004	CHODBA	20,33	KERAMICKÁ DLAŽBA	OMÍTKA	SB	IZ. DESKY Z POVROCH. ÚPR.	KERAMICKÝ SOKL (v=70mm)
005	SDÍLENÉ ÚLOŽNÉ PROSTORY	52,80	KERAMICKÁ DLAŽBA	OMÍTKA	SB	IZ. DESKY Z POVROCH. ÚPR.	KERAMICKÝ SOKL (v=70mm)
006	ROZVODNA NN + SLP	9,07	KERAMICKÁ DLAŽBA	OMÍTKA	SB	IZ. DESKY Z POVROCH. ÚPR.	KERAMICKÝ SOKL (v=70mm)
007	VODOMĚR + PŘEDÁVACÍ STANICE	23,70	KERAMICKÁ DLAŽBA	OMÍTKA	SB	IZ. DESKY Z POVROCH. ÚPR.	KERAMICKÝ SOKL (v=70mm)
008	GARÁŽE	326,64	DRÁTKOBETON	OMÍTKA	SB	IZ. DESKY Z POVROCH. ÚPR.	FABION
009	ROZVODNA FVE	3,23	KERAMICKÁ DLAŽBA	OMÍTKA	SB	IZ. DESKY Z POVROCH. ÚPR.	KERAMICKÝ SOKL (v=70mm)
PLOCHA CELKEM		471,86					

LEGENDA BAREVNÉHO ZNAČENÍ

- STÁVAJÍCÍ KONSTRUKCE
- NOVÉ KONSTRUKCE
- HE-B, POŽÁRNÍ ODOLNOST DLE POŽADAVKŮ PBR (NAPŘ. POŽÁRNÍ NÁTER PROMAPAINT, ATD.)

LEGENDA MATERIÁLŮ

- STÁVAJÍCÍ ŽB SLOUPY 400x400 mm, ŽB STĚNY TL. 160mm
- STÁVAJÍCÍ CIHELNÉ ZDIVO, TL. DLE VÝKRESU
- STÁVAJÍCÍ OBVODOVÉ STĚNY - STRUSKOPEMZOBETONOVÉ BLOKY, TL. 350 mm
- VÝZVOJKY Z CIHELNÉHO ZDIVA, TL. DLE VÝKRESU
- VNITŘNÍ NOSNÉ POROBETONOVÉ ZDIVO, TL. 250 A 300 mm (NAPŘ. YTONG STATIK PLUS, ATD.), NA SYSTÉMOVOU TENKOVRSTVOU ZDICI MALTU
- VNITŘNÍ NE NOSNÉ POROBETONOVÉ ZDIVO, TL. 125 mm (NAPŘ. YTONG KLASIK, ATD.), NA SYSTÉMOVOU TENKOVRSTVOU ZDICI MALTU
- ŽB STĚNA (VÝTAHOVÁ ŠACHTA - ŽB STĚNA, ZTRACENÉ BEDNĚNÍ TL. 200 mm., BETON C30/37 XC3 XF1 XA1, B500B (VÝTAHOVÁ ŠACHTA), OPEVNĚNÁ ŽED RAMPY - MONOLIT)
- TEPELNÁ ISOLACE Z POLYSTYRENU XPS, TL. 120 mm.,  $\lambda=0,037$  W.m<sup>-1</sup>.K
- MINERÁLNÍ TEPELNÉIZOLAČNÍ DESKY, TL. 80 mm.,  $\lambda=0,044$  W.m<sup>-1</sup>.K (NAPŘ. MULTIPOR, ATD.)

OBECNÉ POŽADAVKY:

- PROSTUPY KONSTRUKCI PRO VEDENÍ VZT, ZTI, UT, ELEKTROINSTALACÍ, SLABOPROUDU ZAJISTÍ STAVBA. V MÍSTĚ PŘECHODU MEZI POŽÁRNÍMI ÚSEKY JE NUTNÉ ŘÍDIT SE POKYNY DLE PBR A TŽ JEDNOTLIVÝCH PROFESÍ. NUTNÁ KOORDINACE MEZI PROFESEMI A STAVBOU, TAK I PROFESEMI MEZI SEBOU.
- VEŠKERÉ HLOUBKY ZÁKLADO VYCHÁZÍ Z PŮVODNÍ PD PŘÍSTAVBA ZDŠ - KOPŘIVNICE Z ROKU 1976 POSKYTNUTÉ INVESTOREM. SONDY ZÁKLADŮ NEBYLY PROVEDENY. V PŘÍPADĚ ŽE BUDOU ZJIŠTĚNY ODCHYLKY V POROVNÁNÍ S PD ZHOTOVITEL STAVBY PROVEDE SONDY TĚCHTO ZÁKLADOVÝCH KONSTRUKCÍ.
- VEŠKERÉ PRVKY VE STŘEŠNÍ KONSTRUKCI BUDOU DOTESNĚNY A OPRACOVÁNY MANŽETAMI
- VEŠKERÉ ROZMĚRY KONSTRUKCÍ A SCHEMAT VÝROBKŮ JSOU VE SKLADBNÝCH ROZMĚRECH. PŘED VÝROBOU VÝROBKŮ JE NUTNÉ ZAMĚRIT KONSTRUKCE, DO KTERÝCH SE TYTO VÝROBKÝ OSAZUJÍ.
- VEŠKERÉ VÝROBKÝ A MATERIÁL V ZABUDOVÁNÍ DOODAVATELEM DO STAVBY MUSÍ BYT I. JAKOSTI, COŽ BUDE DOKLADOVÁNO SPOLEČNĚ S CERTIFIKÁTY A PROHLÁŠENÍM O SHODĚ DOLOŽENO V PŘEDSTIHU PŘED JEJICH ZABUDOVÁNÍM
- POŽÁRNÍ ODOLNOSTI NOSNÝCH OCELOVÝCH KONSTRUKCÍ BUDOU DODRŽENY DLE POŽADAVKŮ PBR
- PROJEKTANT PŘI NÁVRHU, VÝPOČTU A VYPRACOVÁNÍ PROJEKTOVÉ DOKUMENTACE PŘEDPOKLADÁ, ŽE STAVBA BUDE PROVÁDĚNA DLE PLATNÝCH NŮREM ČSN, NEDODRŽENÍ PLATNÝCH NŮREM PŘI PROVÁDĚNÍ ZNAMENÁ, ŽE STAVBA NEBŮ PROVÁDĚNA V SOULADU S TOUTO DOKUMENTACÍ. PŘI NEDODRŽENÍ VŠECH PLATNÝCH NŮREM, PROJEKTANT NEBERE ZA TAKTO ZHOTOVENOU STAVBU ZÁRUKU
- TEXTOVÁ ČÁST JE NEDÍLNOU SOUČÁSTÍ PROJEKTOVÉ DOKUMENTACE. PŘI PROJEKTOVÁNÍ DALŠÍCH STUPŮN, STEJNĚ JAKO PŘI PLÁNOVÁNÍ PRACÍ NA STAVBĚ JE NUTNÉ BRÁT NA ZRETEL NEJEN VÝKRESOVOU, ALE TAKÉ TEXTOVOU ČÁST
- TATO DOKUMENTACE JE DÍLEŽNÝM VLASTNÍM CHRÁNĚNÝM PLATNÝM ZÁKONY. NESMÍ BYT BEZ PŘEDCHOZÍHO PÍSEMNÉHO SOUHLASU AUTORA KOPIROVÁNA, ROZMNOŽOVÁNA, UPRAVOVÁNA A ZPŘÍSTUPNĚNA JINÝM FYZICKÝM NEBO PRÁVNICKÝM SUBJEKTŮM O JINAK ZNEUŽÍVÁNA. DOKUMENTACE NESMÍ BYT ZA ŽADNÝCH OKOLNOSTÍ BEZ PŘEDCHOZÍHO PÍSEMNÉHO SOUHLASU AUTORA MODIFIKOVÁNA NEBO POUŽITA CELA NEBO JEJÍ ČÁST K VYTVOŘENÍ JINÉ DOKUMENTACE PRO STAVBU.
- VEŠKERÉ POUŽITÉ MATERIÁLY MUSÍ BYT V SOULADU S POŽÁRNÍ BEZPEČNOSTNÍM ŘEŠENÍM STAVBY.
- TATO PROJEKTOVÁ DOKUMENTACE SLOUŽÍ PRO ÚČELY STAVEBNÍHO POVOLENÍ, NA TUTO DOKUMENTACI MUSÍ NAVAZOVAT DOKUMENTACE PRO PROVÁDĚNÍ STAVBY A VÝROBNÍ DOKUMENTACE ZHOTOVITEL STAVBY !!!!

S0.01

LAPLAN

**Rekonstrukce přístavby ZŠ Náměstí na byty - projektová dokumentace - III**

Název stavby  
k.ú. Koprivnice, parc. č. 1947/1, 1949, Husova 340/2, 74221 Koprivnice  
Město Koprivnice, Štefánikova 1163/12, 74221 Koprivnice

S0.01 - bytový dům, rampa (vč. opěrných zdí)

D.1.1 Architektonicko-stavební řešení

Číslo dokumentace  
dur+isp

NS\_Púdorys 1S

14 00 23.1.2024 mm 07\_2302

Číslo výkresu Revize Datum Kótování Číslo záskavy

Ing. Marián Vanja

Projektant HP

Ing. Radek Jachan

Vypracoval

Ing. Filip Vacek

Ověřovatel projektant